



Progetto GROWS =
Salento +
green

E.L.EN.A
European Local ENergy Assistance
Cont. N. 2017-092

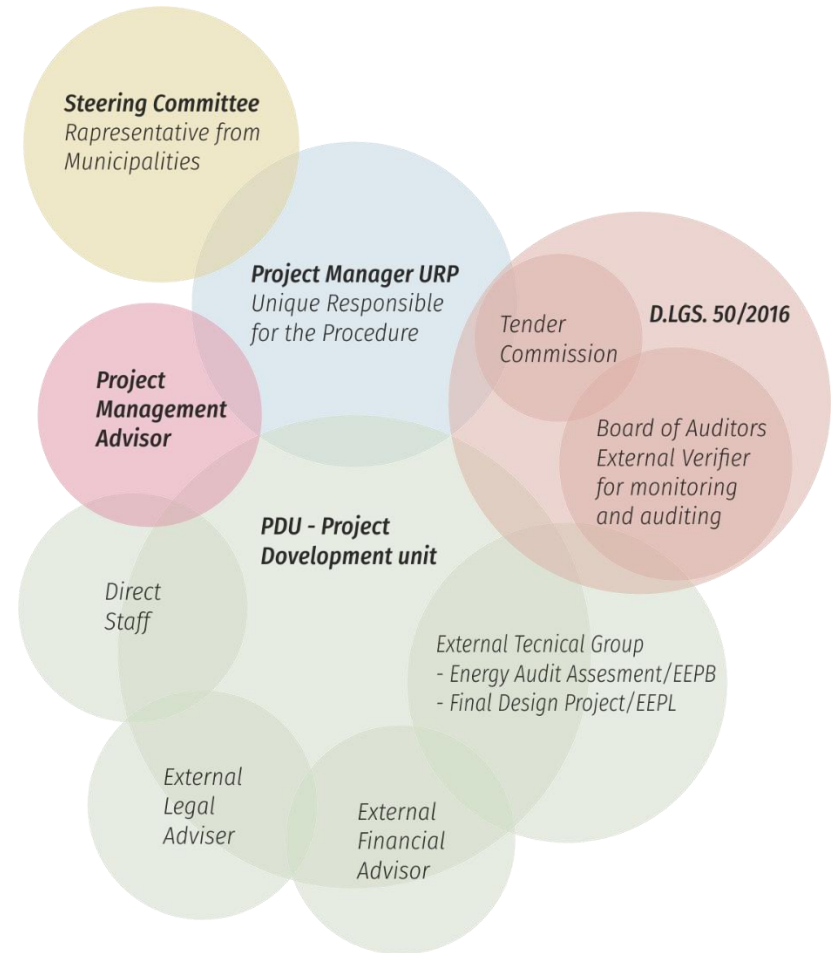


Horizon 2020
European Union Funding
for Research & Innovation

GROWS: oltre l'Efficientamento Energetico



Planned structure organisation



GROWS: oltre l'Efficientamento Energetico

I Risultati Intangibili del progetto: Le Competenze acquisite dal team

1 Project Manager

1 Project Management Advisor

8 unità di Direct Staff

4 unità Legal Team

3 unità Financial Team

25 unità Technical Expert

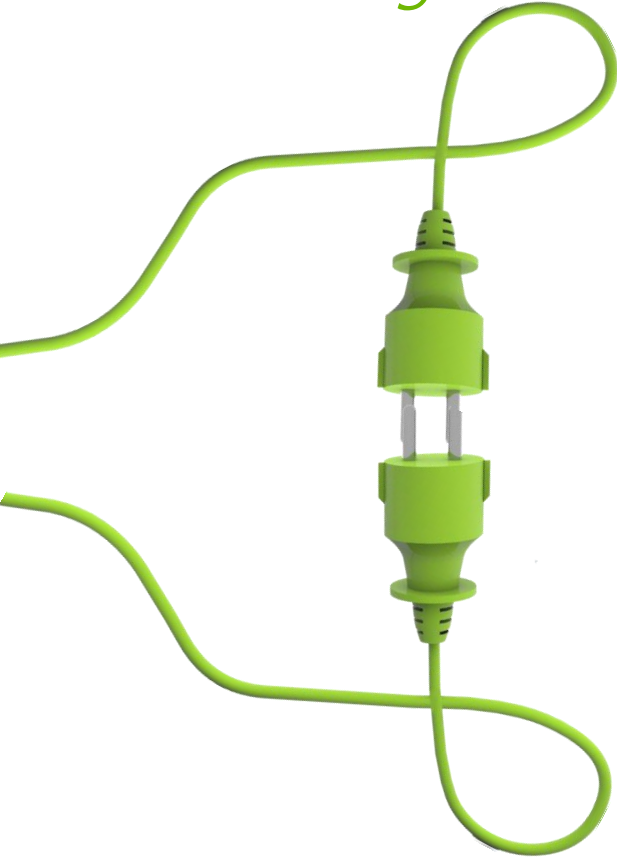
12 commissari di gara

23 uffici tecnici

*circa **100** persone per **3 anni** hanno scambiato tra loro informazioni e implementato le proprie competenze*



GROWS: oltre l'Efficientamento Energetico



I Risultati Intangibili del progetto

Interazione di soggetti diversi in maniera continuativa

Interazione di contesti e linguaggi diversi

Mediazione, negoziazione

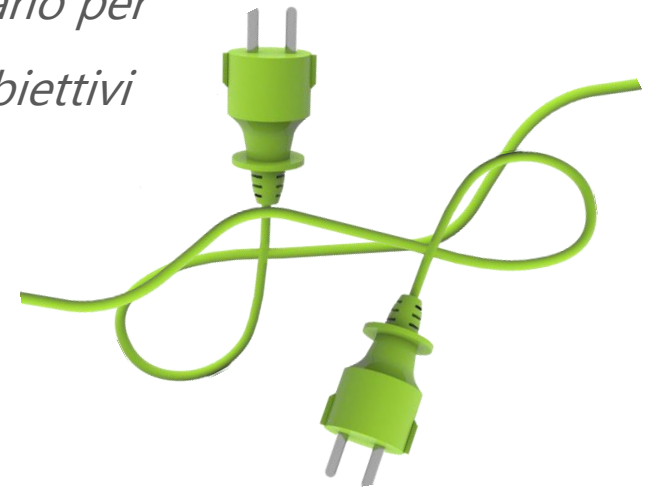
Sviluppo di apprendimento dei soggetti e del Sistema

Coinvolgimento e adesione ad obiettivi comuni

GROWS: oltre l'Efficientamento Energetico

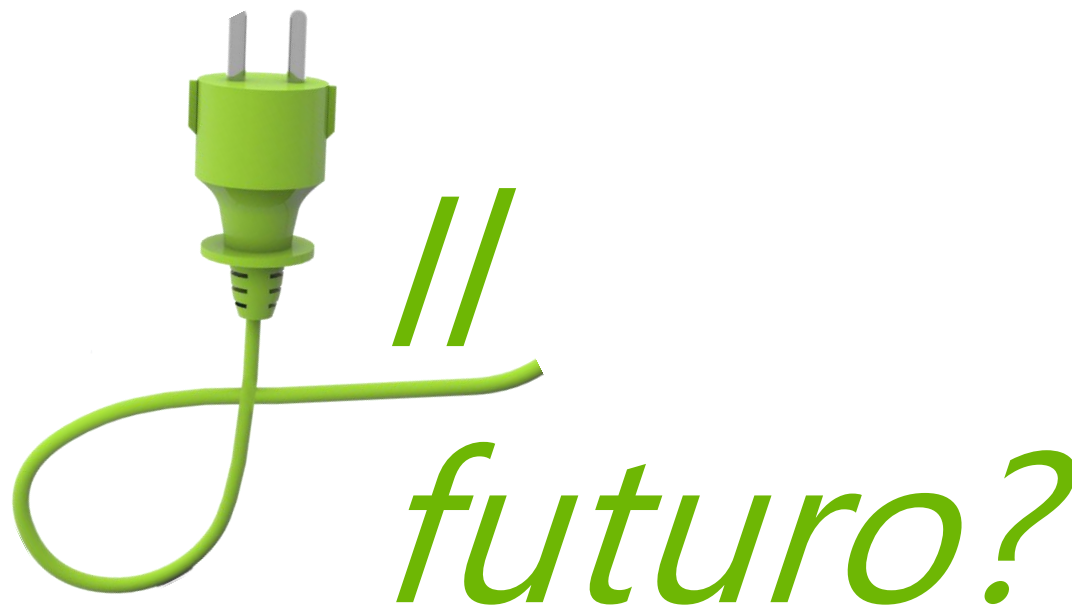
I Risultati Intangibili del progetto

Nuovo modello organizzativo per mettere in relazione la PA con il proprio territorio, attraverso accordi con imprese, consorzi, università e coinvolgere il sistema bancario per sostenere gli investimenti e conseguire i propri obiettivi istituzionali.



GROWS: oltre l'Efficientamento Energetico

Come capitalizzare questo patrimonio:





GROWS: oltre l'Efficientamento Energetico

grazie per l'attenzione

Dott.ssa Annamaria Fumaio

GROWS Project Management Advisor

Elenagrows.it

elena.grows@comune.campi-salentina.le.it